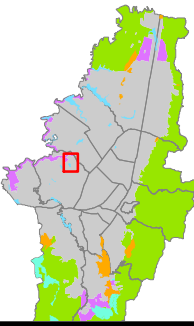


MAPA CAMBIOS PROYECTADOS DE LA PRECIPITACIÓN PARA EL PERIODO 2011-2040
RESERVA DISTRITAL DE HUMEDAL DE SANTA MARÍA DEL LAGO



NOTA: Esta comunicación es de carácter general y se expide a petición del solicitante tomando como base el mapa de referencia de IDECA. Debe ser tomada solo como un documento informativo. La Estructura Ecológica Principal es del Decreto 555 de 2021



SECRETARÍA DE
AMBIENTE



ESCALA 1:20.000

0 260 520 1.040 Meters

Elaborado por: SDA
Subdirección de Políticas y Planes
Ambientales - SPPA
Grupo de Planes de Manejo Ambiental
- PMA

Fecha de elaboración: Abril de 2023
Bogotá D.C. Colombia

Sistema de Proyección de
Coordenadas:
MAGNA Ciudad Bogotá

Proyección: Transverse Mercator
Origen de Coordenadas:
W 74,14659167
N 4,68048611

Falso Origen: N 109320,965
E 92334,879

Fuentes de Información:
Secretaría Distrital de Ambiente - SDA
Perímetro Urb. Dec. 555 de 2021
Cartografía Base: IDECA
Cambios proyectados en la precipitación para el periodo 2011-2040: Ins
Hidrología, Meteorología y Estudios Ambientales - IDEAM
Mapa de Referencia: IDECA, carácter general